



# Catálogo de Produtos

Invista no seu futuro com soluções de irrigação que duram gerações



CONFIANÇA | DURABILIDADE | PRECISÃO | AVANÇO | RESPONSABILIDADE

Líder em Irrigação de Precisão®



# Invista no seu futuro.

Não importa se você está instalando o equipamento de irrigação pela primeira vez, está substituindo um pivô antigo ou atualizando seu equipamento atual, sem dúvida, será um grande investimento — e uma decisão importante. Determinar exatamente o que você necessita é essencial para o modo como você cultiva.

# Portanto, como decidir o que comprar?

Você quer tomar decisões que melhorem sua produção e resultado final. A Valmont® Irrigation está aqui para lhe oferecer os equipamentos e a tecnologia de que você precisa para obter produtividade e lucratividade máximas. Não importa o tamanho do seu campo ou do orçamento, temos a melhor solução de irrigação para você.

## Uma solução que durará por gerações.

### Os Revendedores da Valmont® Irrigation:

- Passam por um treinamento abrangente de produtos
- Prestam um serviço rápido e confiável
- Têm a rede de contatos mais ampla e os técnicos mais responsivos treinados pela fábrica
- Lidam com todas as marcas de equipamentos de irrigação

### A Tecnologia da Valmont Irrigation:

- Oferece as ferramentas de controle remoto e monitoramento mais avançadas
- Está presente na linha de produtos de gerenciamento remoto da fazenda AgSense®, líder no setor, que está embutida em cada painel inteligente ICON® Valley
- Inclui o BaseStation3™, uma exclusividade no setor que proporciona um controle inovador sobre a fazenda

### Os Pivôs Centrais, Sistema de Irrigação de Canto e Lineares Valley:

- Superam outras marcas em todas as condições de campo em ensaios independentes
- São escolhidos por mais produtores rurais do que qualquer outra marca
- São projetados com precisão e personalizados para cada campo individual



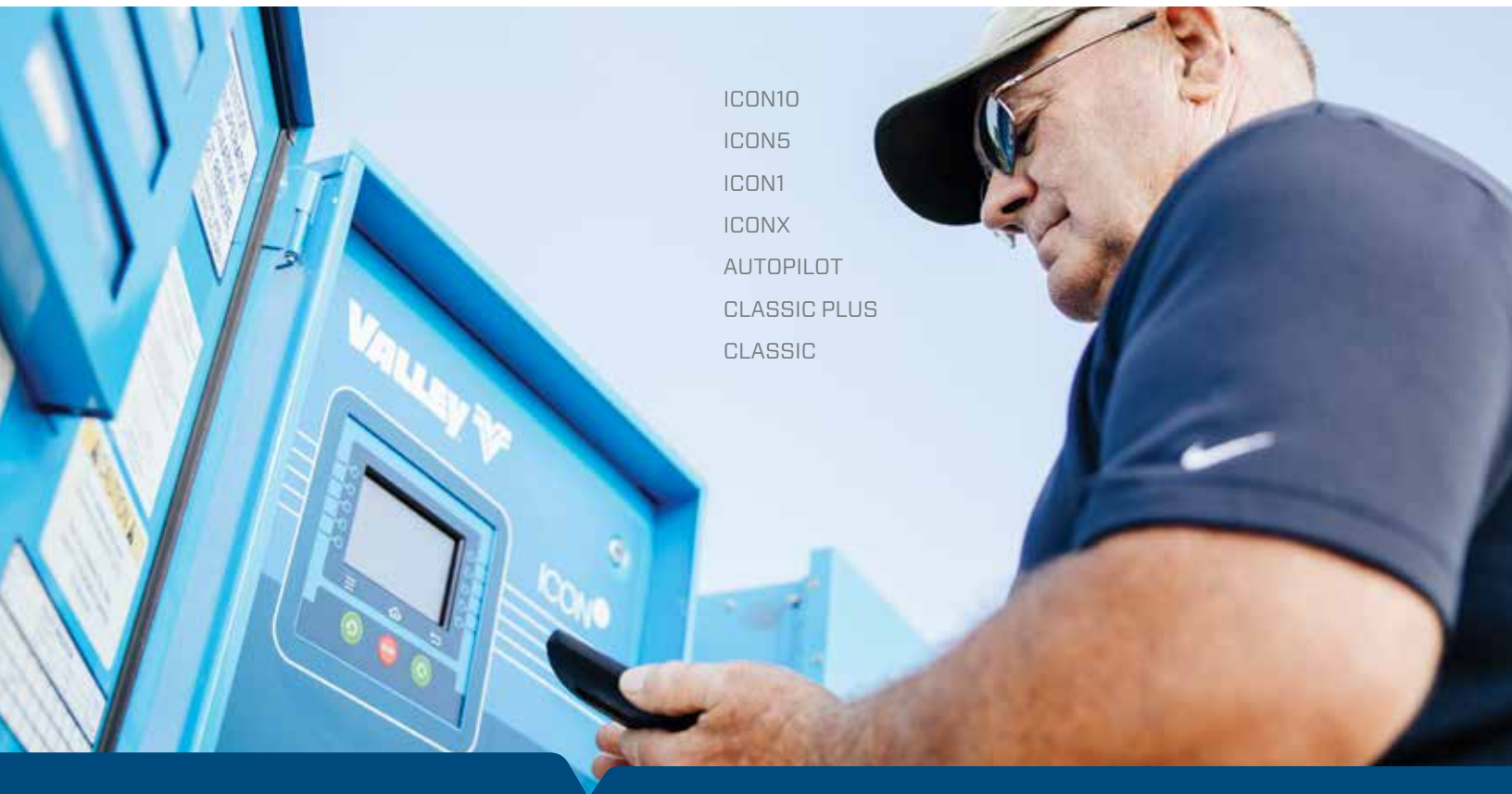
Uma das decisões mais importantes que você precisa tomar é a escolha de um revendedor. Seu revendedor Valley não desaparecerá assim que a tinta secar no contrato de venda. Ele estará lá no campo com você sempre que precisar dele.

## #DYK VOCÊ SABIA?

**Os pivôs, sistemas de irrigação de canto e lineares Valley têm os valores de revenda mais altos do setor.**

# Painéis de Controle Valley®

Painéis Inteligentes Nunca Foram Tão Simples®



ICON10  
ICON5  
ICON1  
ICONX  
AUTOPILOT  
CLASSIC PLUS  
CLASSIC

A Valley oferece uma linha completa de painéis de controle fáceis de usar, incluindo a nova série ICON Valley de painéis inteligentes. Não importa se você está comprando um novo pivô, se está modernizando um painel de controle existente ou se está vindo de outra marca de pivô, você tem a vantagem de operar uma interface intuitiva, com tela colorida e sensível ao toque. Nossos painéis de controle são projetados para suportar as temperaturas mais extremas, altos índices de umidade e tensão transiente. Eles fornecem desempenho ininterrupto e durabilidade para manter seus pivôs centrais operando ano após ano.

A Valley projeta painéis de controle para todos os tipos de produtores rurais — desde painéis com as tecnologias de computador mais avançadas até opções básicas e não computadorizadas. Essa variedade permite que você escolha o melhor painel para sua operação, sem sacrificar a tecnologia comprovada em campo da Valley.



## AS VANTAGENS DA TECNOLOGIA ICON VALLEY



**1** **Operação simples por tela sensível ao toque** — Os painéis inteligentes ICON permitem controlar os pivôs a partir do seu smartphone, tablet, laptop ou na torre central. Irrigação Inteligente Nunca Foi Tão Simples.™

**2** **Interface intuitiva** — Cada painel ICON inclui gráficos fáceis de compreender para permitir a configuração rápida e operação na ponta dos dedos. Configurar canhões finais, carregar prescrições VRI e criar programas nunca foi tão fácil.

**3** **O AgSense, uma Solução de Irrigação Inteligente da Valley, é embutido e está pronto para usar** — Todos os painéis ICON são equipados com o ICON Link Valley embutido para gerenciar remotamente todos os seus sistemas de irrigação.

### MONITORAR

Acesse o estado do pivô e outras entradas em tempo real.

### CONTROLAR

Controle sua máquina de irrigação a partir de seu dispositivo móvel ou computador.

### INFORMAR

Aprenda com dados históricos em formatos personalizáveis e fáceis de ler.

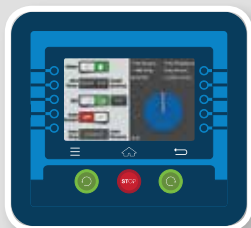
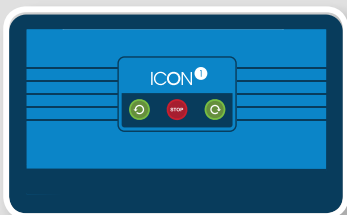
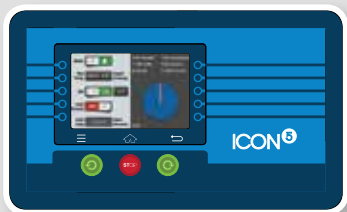
**4** **Acesso via Wi-Fi\*** — Conecte-se aos painéis ICON10 ou ICON1 remotamente de qualquer tablet ou smartphone por meio do aplicativo ICON.

**5** **Sensores** — Incorpore sensores climáticos que lhe ajudam a tomar decisões conscientes sobre quando e quanto irrigar com base em dados como condições climáticas, umidade do solo e muito mais.

\* Limitações baseadas na distância e nas condições do campo

# Série ICON

## Principais Recursos:



Aplicativo AgSense disponível na App Store e Google Play



### ICON10

- Monitor colorido sensível ao toque de 10"
- Interface de usuário intuitiva
- AgSense embutido — ICON Link Valley instalado como standard\*
- Compatível com BaseStation3\*
- Irrigação de taxa variável (Variable Rate Irrigation — VRI)
- Monitoramento contra furto de cabo\*
- Opção de acesso via Wi-Fi\*\* disponível a partir do aplicativo ICON
- Valley Cruise Control™ patenteado

### ICON5

- Monitor colorido sensível ao toque de 5"
- Interface de usuário intuitiva
- Botões de toque macio para navegação e seleção de recursos
- AgSense embutido — ICON Link Valley instalado como standard\*
- Compatível com BaseStation3\*
- Irrigação de taxa variável (Variable Rate Irrigation — VRI)
- Monitoramento contra furto de cabo\*
- Valley Cruise Control™ patenteado

### ICON1

- Acesso via Wi-Fi\*\*
  - Não é necessário serviço de celular ou internet
- Visualização sem fio através de tablet ou smartphone
- Aplicativo ICON disponível na App Store e Google Play
- Monitoramento contra furto de cabo\*
- Valley Cruise Control™ patenteado

### ICONX

- Compatível com todas as principais marcas de pivôs
- Usa circuitos de energia e controle do painel hospedeiro e transfere o controle para o ICONX
- Funções de controle completas da ICON diretamente no pivô
- Interface de usuário intuitiva
- Monitor colorido sensível ao toque de 5"
- AgSense embutido — ICON Link Valley instalado como standard\*
- Compatível com BaseStation3\*
- Monitoramento contra furto de cabo\*
- Valley Cruise Control™ patenteado

\* Assinatura ou hardware adicional necessário. \*\* Limitações baseadas na distância e nas condições do campo.

# Gerenciamento Remoto



Monitore e controle de qualquer lugar do mundo

Paz de espírito e tempo para os amigos e a família são importantes para você. As opções de gerenciamento remoto da Valley permitem monitorar e controlar seu equipamento de irrigação de qualquer lugar, economizando tempo e dinheiro. Esse é um tempo que você pode dedicar aos seus entes queridos ou a outros trabalhos na fazenda, sabendo ainda assim que seus pivôs centrais estão trabalhando quando necessário.



iPhone e iPad são marcas registradas da Apple Inc., registradas nos EUA e em outros países.

# Soluções de Irrigação Inteligente



As soluções de irrigação inteligente líderes do setor da Valley permitem fazer mais, de um jeito muito mais simples. Com a tecnologia mais avançada disponível, você pode monitorar e controlar seu equipamento de irrigação remotamente de qualquer smartphone, tablet ou computador. Além disso, pode acessar todos os seus dados para colocar as informações a seu serviço. O melhor é que estas soluções de irrigação inteligente estão disponíveis com todos os painéis ICON Valley.



 **AGSENSE**

## #DYK VOCÊ SABIA?

O AgSense está embutido em todos os painéis inteligentes ICON.



## ICON Link

O ICON Link é uma solução de gerenciamento remoto projetada exclusivamente para painéis inteligentes ICON. Ele oferece programação remota de todas as funções do painel de controle e monitoramento das operações do pivô central por meio do aplicativo móvel AgSense ou do BaseStation3.

O módulo é montado dentro de um gabinete, é entregue totalmente equipado e processa comandos 10 vezes mais rápido do que os produtos anteriores. Com um conjunto de recursos altamente expandido, o ICON Link é a chave para revelar todo o potencial dos painéis inteligentes ICON Valley em qualquer lugar do mundo.\*

## Field Commander®

O Field Commander® é uma ferramenta de controle e monitoramento de pivô central guiada por GPS que traz informações e alertas em tempo real até o seu smartphone, tablet ou computador.

- Funciona com qualquer tipo de pivô ou painel antigo
- Permite implantação remota de prescrições de irrigação
- Fornece monitoramento contra furto de cabos

## CommanderVP®

O Valley CommanderVP® proporciona monitoramento e controle remoto completos do seu pivô central e painel de controle. Um modem celular, com configurações alteráveis em campo, é compatível com praticamente todas as operadoras de celular do mundo e evita que alterações na tecnologia de celulares o torne obsoleto.

## Crop Link®

O Crop Link® permite monitorar e controlar diferentes dispositivos da fazenda, como medidores de vazão, bombas, sensores climáticos, monitores de tanque e motores elétricos, dando uma ideia melhor de o que está acontecendo no campo.

## Aqua Trac

O Aqua Trac junta informações de sondas que medem a umidade do solo, permitindo que você implemente decisões de irrigação com rapidez e facilidade, a partir do conteúdo de perfis de umidade do solo obtidos no computador ou smartphone.

\* Atualização de firmware ou de kit de peças Valley pode ser necessária.

## BaseStation3

O Valley BaseStation3 proporciona um controle inédito sobre a sua irrigação a partir de qualquer lugar e escolhas que vão além do comum: celular, rádio de dados, conectividade à Internet ou uma combinação de tecnologias.

O BaseStation3 é intuitivo, pode ser expandido conforme o crescimento da sua operação e oferece:

- Integração com o Google Maps™
- ETA (Hora Estimada de Chegada) ao destino, que calcula quanto tempo levará para uma máquina chegar a determinado ponto do campo
- Múltiplas exibições, incluindo umidade do solo e status de máquinas individuais
- Exportações de dados avançados
- Modelos de canhão final com alterações de configuração rápidas e fáceis
- Níveis hierárquicos de acesso e segurança para vários usuários simultâneos
- Notificações de alerta e atualizações instantâneas e rápidas



## Valley Irrigation Exchange®

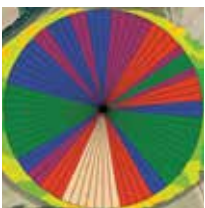
Múltiplos sistemas de software criam fluxos de dados que podem ser difíceis de integrar. O Valley Irrigation Exchange®, disponível somente com o BaseStation3, resolve esse problema facilitando o compartilhamento de dados com indivíduos ou entre sistemas de gerenciamento. Esse controle permite que você tome decisões informadas e orientadas por dados sobre o gerenciamento de água e nutrientes.

# Aplicação Precisa de Água



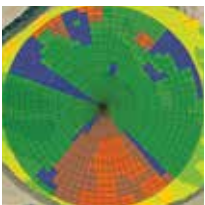
## Irrigação de Taxa Variável (Variable Rate Irrigation — VRI)

A irrigação de taxa variável (Variable Rate Irrigation — VRI) Valley é ideal para campo com diferentes tipos de solos e topografias. Com uma combinação de hardware e software, a VRI Valley permite ajustar a profundidade da aplicação de água para otimizar cada hectare e maximizar o potencial de produção. Como a Valley sabe que cada campo é diferente, oferecemos opções de VRI: Controle de Velocidade e Controle de Zona.



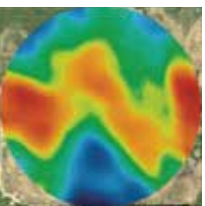
### Controle de Velocidade da VRI

- Divide seu campo em no máximo 180 setores
- Uma prescrição da VRI personalizada carregada acelera ou desacelera o pivô central para obter a profundidade de aplicação desejada em cada setor



### Controle de Zonas da VRI

- Seu campo pode ser dividido em mais de 5000 zonas
- Uma prescrição da VRI personalizada carregada pulsa as válvulas de controle dos aspersores ao longo das zonas do pivô central, para obter a profundidade de aplicação desejada dentro de cada zona
- É possível controlar os comandos de ligar/desligar para áreas que não precisam ser irrigadas, como canais, canais de irrigação e áreas alagadas



### Controle de Aspersor Individual VRI-iS

- Seu campo é dividido em setores a cada 0,1 grau
- Carregue uma prescrição de VRI personalizada, que altera as taxas de aplicação ou desliga aspersores individuais em áreas não irrigadas, no seu painel ICON Valley por meio do AgSense, uma solução de irrigação inteligente da Valley
- Cada aspersor recebe uma vazão

Confie em seu revendedor Valley para garantir o pacote de aspersor adequado com base no clima, tipo de solo, lavoura e topografia que você tem.

- Definição precisa e computadorizada do tamanho e espaçamento dos bocais garante a uniformidade e a eficiência da aplicação
- Sprays de baixa pressão operando em níveis até mesmo de 6 PSI, economizando potência, energia e dinheiro
- As eficiências de aplicação podem chegar a 95%
- Opções de aspersor adicional incluem canhões finais, mangueiras de descida de aspersores, boombacs e aspersores de círculo parcial

## Pacote Atualizado de Aspersor

Não subestime a importância de pacotes de aspersores para a aplicação de água precisa e eficiente.

- O software V-Chart™ exclusivo pode projetar pacotes de aspersores para todas as marcas de equipamentos de irrigação
- A tecnologia nova de aspersor de baixa pressão traz eficiência e uniformidade, além de redução dos custos com energia
- Tamanho de gotículas projetado para que o arrasto pelo vento seja mínimo
- Novos reguladores de pressão garantem o fluxo correto de cada bocal

## Fornecedores de Aspersores Autorizados



### Aspersores Valley

O spray fixo Valley Low-Energy Nozzle (LEN, Bocal de Baixa Energia) com seu bocal na descida codificado por cores e seu regulador de pressão Valley All-Range são opções econômicas e eficientes que o seu pacote de aspersor necessita. O posicionamento desejado dos seus aspersores pode ser obtido por diversas aplicações Valley, o que pode incluir mangueiras de descida, boombacs e outras alternativas.



### Nelson® Irrigation

A Nelson® oferece uma linha completa de produtos para aplicação de água projetados para as condições específicas de seu campo e suas culturas, resultando no aumento da eficiência da produção e qualidade da colheita. A inovação em irrigação da Nelson desenvolveu a tecnologia Rotator® em gotas e aspersores Big Gun®.



### Senninger® Irrigation

Sob o conceito de “baixa pressão — alto desempenho”, os produtos Senninger® asseguram que a água seja distribuída de maneira uniforme e com intensidade de aplicação baixa. Com uma variedade de projetos disponíveis, você pode selecionar o produto conforme as necessidades individuais de seu campo, cultura e instalações.

# Série 8120

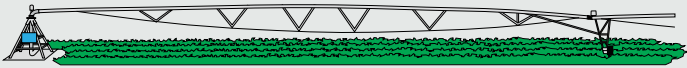


Como líder global na irrigação de precisão, a Valley sabe que um só tamanho não serve para tudo. Por isso, oferecemos a maior variedade de máquinas do setor.

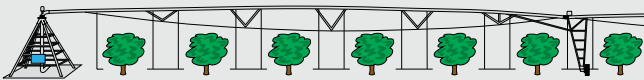
O pivô central da série de primeira linha Valley 8120 foi projetado com precisão para ter uma vida útil longa e duradoura e testado em campo para suportar o terreno mais exigente e as tensões de operação mais difíceis. Aproveite os benefícios que essa máquina oferece, como o lance mais longo do setor e as opções de Bender e sistema de irrigação de canto, para garantir a máxima cobertura do campo.

A Valley desenvolveu um teste de vida útil acelerado standard com base nos desempenhos anteriores do campo para lances da Valley e de concorrentes para você poder ver como eles se comparam. O teste expõe os lances a condições comuns em solo irregular com pneus grandes. Espera-se que o lance com maior vida útil dure mais em condições de campo semelhantes.

Os resultados dos testes foram certificados por um consultor de engenharia independente, profissional, e comprovam que os lances da Valley duram em média cinco a seis vezes mais do que os lances dos nossos concorrentes mais próximos.



## Opções de Estrutura para Diferentes Alturas



### Unidades Motoras de Perfil Standard

- Espaço livre: 2,9 m (9' 7")

### Unidades Motoras de Perfil Baixo

- Quando não são necessários espaços livres standard
- Altura livre do perfil baixo: 1,8 m (6' 1")

### Unidades Motoras de Perfil Alto e Ultra-alto

- Fornecem maior altura livre da cultura
- Altura livre do perfil alto: 3,9 m (12' 11")
- Altura livre do perfil ultra-alto: 4,7 m (15' 7")

As alturas livres em campo variam com base na profundidade do perfil de caminhamento da roda, no tamanho do pneu, no comprimento do lance, no perfil topográfico e nas condições de operação. Os valores mostrados aqui são típicos de um lance de 54 m (180'), 168 mm (6 5/8") em terreno plano com pneus de 284-609 mm (11.2-24").

Cada pivô central é personalizado para o campo no qual trabalha, mas cada pivô apresenta recursos especiais que aumentam a sua durabilidade:

- Galvanizado a quente
- Unidade motora de quatro pernas com reforços
- Acoplador de aspersor soldado
- Conjuntos soldados em toda volta
- Cabeçotes de haste de sustentação forjadas
- Juntas de poliuretano do flange
- Lances uniformemente carregados
- Tubo de comprimento total adequadamente projetado para cada comprimento de lance, sem tubos com extensores curtos

## Especificações da série 8120

- Opções de torre central de 168, 219 ou 254 mm (6 5/8, 8 5/8 ou 10")
- Opções de diâmetro do tubo de 152, 168, 219 ou 254 mm (6, 6 5/8, 8 5/8 ou 10")
- Bomba de reforço de 2, 5 ou 7,5 HP
- Comprimento máximo da máquina de 24 lances, abrangendo 853 m (2800')
- Comprimentos de lance de 35-68 m (115'-225')



# Série 5120



O pivô central da série 5120 da Valley oferece uma solução de irrigação econômica para campos menores de até 24 hectares. Criado para a agricultura de produção, esta máquina durável vem com a confiabilidade e o suporte do mercado de peça de reposição que só os revendedores Valley podem oferecer. O painel de controle Classic está disponível para as operações básicas da série 5120.





### Especificações da série 5120

- Opções de diâmetro de tubo de 127 mm (5")
- Comprimento máximo da máquina de 250 m (820')
- Espaçamento de saídas de 2,74 m (108")
- Comprimentos de lance de 34,2-61,7 m (112.5-202.5')
- Opção de alimentação monofásica
- Junta com gancho e olhal

**#DYK VOCÊ SABIA?**

**Mais de 50% dos pivôs usados atualmente são pivôs Valley.**

# Opções Adicionais de Pivô



Cada hectare da sua terra é valioso, por isso a Valley oferece produtos duráveis que abrangem sistemas de irrigação de canto, superam obstáculos e até irrigam a terra atrás de construções. Com os sistemas de irrigação de canto, Benders e DropSpan Valley é possível alcançar hectares adicionais e ter mais lucros na terra da qual você já é dono.



## Valley Precision Corner®

O Precision Corner® é nosso sistema de irrigação de canto patenteado e computadorizado que fornece alta precisão na aplicação de água, produtos químicos e fertilizantes. Ele está disponível com o nosso Water Utilization Package™ patenteado que permite estender a máquina mais rapidamente e irrigar hectares adicionais.

## Sistema de Irrigação de Canto VFlex™

O Sistema de Irrigação de Canto VFlex™ usa os componentes estruturais mais modernos com controles de início e parada simples. Sendo o sistema de irrigação de canto mais personalizável do mercado, ele foi projetado para se adaptar aos requisitos exatos do seu campo. Os mais novos recursos incluem o GPS de Frequência Única, uma opção para perfil alto, Corner DualDrive™ e Terrain Compensation.

## Valley DropSpan™

Com o Valley DropSpan™, é possível descer os lances externos do pivô central ou linear para que o restante da máquina possa irrigar a área atrás das barreiras. Os lances podem ser desconectados ou reconectados por uma só pessoa, sem ferramentas, em menos de 15 minutos.

- Conector elétrico simples gerencia o cabo do lance e a lógica de controle; não é necessário refazer a fiação
- Sistema simples de perna treliçada com guincho para desconectar e reconectar os lances externos
- Um botão de parada alinha automaticamente a máquina base com lances desconectados para uma reconexão fácil







## Benders Valley

O Bender Valley é uma opção adicionada ao seu pivô central que o enrola ao redor do que estiver em seu caminho: a parte externa do seu pivô continua se movendo enquanto a parte interna é barrada por cercas, árvores e outros obstáculos. Um temporizador de aumento da velocidade exclusivo aumenta a velocidade do pivô central, reduzindo a irrigação em excesso ao virar. Várias unidades do Bender podem ser instaladas em um pivô.

### Âncora do Bender

Só a Valley oferece uma âncora para unidade motora Bender. O pacote âncora fornece a resistência estrutural necessária para usar os benders Valley em máquinas mais longas, bem como em terrenos ondulados e acidentados. Agora, é possível flexionar sua máquina em mais de 609 metros (2000 pés) para irrigar ainda mais terras.

A capacidade de tornar todo o campo produtivo.



#### Bender30™

- Flexiona até 30 graus em qualquer direção
- Usa os componentes estruturais existentes – é fácil reformar o controle do canhão final do GPS



#### Bender160™

- Flexiona até 160 graus em qualquer direção
- Dois cams de controle do canhão final embutidos para operar seu canhão final durante a flexão. Sem necessidade de controle de canhão final do GPS separado

# Pivôs Rebocáveis



Os pivôs rebocáveis Valley oferecem mais uma opção para irrigar campos de agricultura para produção de até 457 metros (1500 pés). Disponíveis para as séries 8120 e 5120, eles permitem irrigar vários campos com apenas uma máquina. Cada pivô pode ser rebocado de um campo para outro em menos de uma hora. O redutor rebocável Valley inclui todos os recursos e benefícios do redutor Valley, patenteado e fabricado nos EUA. Uma opção de redutor de custo mais baixo também está disponível.

## Reboque de Quatro Rodas E-Z Tow™

- Lida com diversos tamanhos de campo
- Padrão de rodas fixas
- Rodas pivotantes opcionais giram facilmente para permitir rebocar em qualquer direção

## Reboque de Duas Rodas E-Z Tow™

- Ideal para campos de círculo parcial ou reboque multidirecional
- Permite até cinco lances
- Fornecido standard com projeto de engate

## Reboque por Skid

- Melhor opção de baixo custo para reboque não frequente
- Projetado para unidades rebocáveis de qualquer tamanho
- Ótima opção em pivôs fixos longos para aliviar tensões causadas por invernos frios



## Campos Pequenos

### Motor de Acionamento de Lance Único

Este pivô de lance único é ideal para a irrigação de campos pequenos, de até 2,4 hectares (seis acres), onde o acesso à energia elétrica não é disponível facilmente. Todos os pacotes de aspersor estão disponíveis para aplicações de água eficientes, de baixa pressão para oferecer economia significativa de energia, mão de obra e água.



Como produtor rural, você precisa considerar tudo que possa maximizar a produção e aumentar sua lucratividade. Considere o seguinte: As máquinas lineares Valley oferecem benefícios que não são encontrados em outros equipamentos de irrigação, incluindo maior cobertura e flexibilidade. O equipamento linear é visto como um dos métodos mais eficazes de irrigação, geralmente irrigando de 92 a 98% de um campo quadrado ou retangular. O painel de controle do linear AutoPilot permite que sua máquina linear execute automaticamente funções que antes eram específicas de pivôs centrais Valley. O AutoPilot mede a posição lateral e o sentido de deslocamento do linear, permitindo que as funções sejam facilmente programadas.

## Valley Rainger™

Baseado em uma plataforma comum de cart, o Valley Rainger™ traz versatilidade, retirando água de um canal de irrigação ou de uma mangueira. Personalize o cart adicionando opções como tanques de quimigação e fertirrigação.

## Rainger Swing-Around Valley

O Rainger Swing-Around gira 180° ao redor do cart para irrigar o lado oposto do campo. É possível dobrar a quantidade de terra irrigada com apenas uma máquina, economizando tempo e dinheiro.

## Valley Universal

Diferente de outros lineares giratórios, o Valley Universal pode alternar entre o modo linear e pivô automaticamente. Ele está disponível como arrasto de mangueira ou alimentação por canal de irrigação.

## Alimentação por Mangueira de Duas Rodas Valley

Essa máquina versátil pode trabalhar de maneira linear standard, rebocável ou giratória. É uma opção de conversão ideal para campos atualmente irrigados por inundação, gotejamento ou conjunto sólido.

## Alimentação por Canal de Irrigação de Duas Rodas Valley

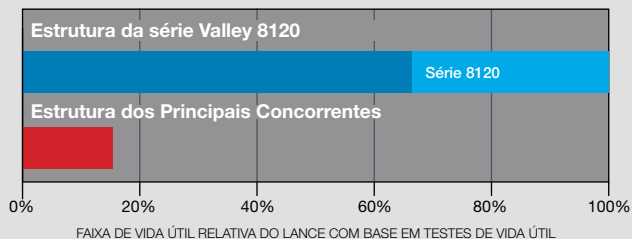
Este linear pode usar infraestruturas em terra permanentes de distribuição de água ou canal de irrigação de terra instaladas anualmente. Uma entrada de sucção flexível adapta-se a quase qualquer canal de irrigação de terra em funcionamento, mantendo baixos os custos de investimento. Ele pode ser rebocado ou girar para abranger uma área maior.

# Estrutura Valley



Da torre central à final, toda a estrutura Valley foi desenvolvida com precisão, construída e testada em campo para suportar quaisquer tensões operacionais que sua máquina possa sofrer, incluindo terreno acidentado e canais profundos. O projeto estrutural superior também permite que a Valley ofereça os lances mais longos do setor. É por isso que mais de 50% dos pivôs usados atualmente são pivôs Valley e os pivôs Valley continuam mantendo uma vantagem de revenda significativa em relação às marcas de concorrentes. Construímos os lances mais fortes, mais duráveis no setor e temos dados de teste certificados para comprová-lo.

## Teste Comparativo Acelerado de Vida Útil Estrutural



## Lances Valley

Quando se trata de investir em equipamento de irrigação, a vida útil estrutural é extremamente importante. Você está fazendo um investimento de longo prazo previsto para durar muitos anos sem reparos caros. Os lances Valley são projetados com precisão para terem a resistência de que você precisa para obter produtividade máxima. Construímos nossa reputação oferecendo os equipamentos mais resistentes e duradouros disponíveis no mercado.

- Diâmetros de tubo de 127, 152, 168, 219 e 254 mm (5, 6, 6 5/8, 8 5/8 e 10")
- Comprimentos de lance de 35–68,5 m (115–225'), incluindo o maior lance do setor
- Opções de balanço de até 30,4 m (100')
- Tubulação PolySpan® disponível para condições corrosivas

## Opções de Torre Central Fixa

### Torre Central de 168 mm (6 5/8")

- Projetado para pivôs de até 457 m (1500') ou nove lances
- Perfis baixo e standard

### Torre Central de 219 mm (8 5/8")

- Projetado para pivôs de até 609 m (2000') de comprimento
- Opção de serviço pesado disponível para máquinas de até 853 m (2800')
- Perfis baixo, standard e alto

### Torre Central de 254 mm (10")

- Projetado para pivôs de até 853 m (2.800') de comprimento
- Perfis standard e alto

### Novas opções de cotovelo mais baixo e tubo de elevação disponíveis para integração:

- Medidores de vazão Seametrics®
- Válvulas Nelson
- Filtros Clemons



## Recursos especiais que aumentam a durabilidade das máquinas Valley

### 1. VEDAÇÃO DE LÁBIO TRIPLO E BOCAL INOXIDÁVEL

Fornecem longa vida útil sem vazamentos e com pressões de operação altas e baixas.

### 2. SOLDAS LATERAIS E RADIAIS

Distribuem a carga em uma área ampla para maximizar a durabilidade.

### 3. HASTES DE SUSTENTAÇÃO

Um raio de transição grande e cabeças de haste uniformemente carregadas significam menor concentração de tensão e maior vida útil da máquina.

### 4. PERNAS DAS UNIDADES MOTORAS

Quatro reforços em cada lado garantem uma operação estável em locais montanhosos.

### 5. SUPORTES DE FIXAÇÃO AO REDOR DA PERNA

Estrutura de apoio do tubo para maior resistência. Placas de reforço de serviço pesado eliminam torção da tubulação.

### 6. LANCE OTIMIZADO

Oferece maior resistência e estabilidade à máquina como resultado dos ângulos de sustentação igualmente carregados e hastes de sustentação forjadas a quente.

### 7. ENGATE PINO BOLA

Esta bola inteiriça forjada em aço garante um movimento suave do lance em todas as direções, minimizando a tensão na tubulação para aumentar a vida útil da máquina.

### 8. SAÍDA DO ASPERSOR

Os engates soldados fortalecem a tubulação ao redor da saída de água, minimizando a perda de pressão e fornecendo melhor suporte para o pacote de aspersor.

### 9. CAIXA ELÉTRICA

Construção base em aço galvanizado com eixo de aço inoxidável e conjunto do rolamento em náilon garante uma vida útil elevada.



# Sistema de Transmissão

## Redutor Valley

Você deve saber que o redutor é o coração do seu pivô central. Se o redutor não funciona, o pivô central não funciona.

Por isso, a Valley Irrigation é a única empresa de pivô central do mundo que fabrica seus redutores nos EUA.

Em vez de comprar os redutores mais baratos do exterior que nossos concorrentes usam, o redutor patenteado Valley é fabricado no Nebraska usando somente fornecedores dos EUA que atendem aos nossos padrões de qualidade. Antes de ser enviado a você, a funcionalidade e durabilidade de cada redutor são extensamente testadas. Você pode confiar que o redutor Valley lhe proporcionará uma vida útil do equipamento longa, tranquila e econômica.



## Aros do pneu exclusivos

REDUTOR VALLEY



Aros de compensação especiais Valley compensam o eixo mais longo e movem o centro do pneu para mais perto do rolamento do Redutor. Isso reduz a força radial e aumenta a vida útil do rolamento.

REDUTOR DA CONCORRÊNCIA



- 1. Diafragma de borracha de grande capacidade** — expande-se com o calor e pressão para minimizar a condensação de água.
- 2. Rolamentos de entrada e saída** — Feitos por americanos e endurecidos para fornecer a mais alta qualidade e carga nominal disponíveis no setor.
- 3. Engrenagem helicoidal** — ferro dúctil de alta resistência fornece uma vida útil mais longa que do aço evitando o desgaste dos dentes da engrenagem.
- 4. Projeto dos dentes** — ângulo dos dentes de 25° exclusivo do setor fornece 40% mais resistência, maior vida útil e mais confiança sob condições adversas em comparação com os projetos normais de dentes de 14,5°.
- 5. Maior gargalo de engrenagem principal e rasgo de chaveta** — para resistência extra nas áreas de sustentação de carga críticas.
- 6. Câmara de expansão** — tampa feita de alumínio fundido resistente à corrosão; o diafragma de borracha permite que o óleo expanda e contraia durante a operação. A tampa ventilada evita acúmulo de pressão e previne vazamentos na vedação.
- 7. Tampa de fechamento roscada** — permite pré-carga precisa do rolamento para garantir longa vida útil.
- 8. Relação de transmissão 52:1** — projeto dos dentes totalmente rebaixado, mantém o óleo entre as engrenagens encaixadas.
- 9. Engrenagem principal** — ferro fundido de alta resistência fornece a maior capacidade de carga do setor, além de maior vida útil. Para condições extremas, está disponível engrenagem de bronze opcional.
- 10. Óleo multiviscosidade do redutor** — melhor que o óleo 85W-140 GL5 para situações de mais desgaste da engrenagem em condições extremas de carga.
- 11. O mais longo eixo de saída (aço)** — exclusivo para redutores Valley. Fornece espaço livre extra entre o redutor e a flange da roda para reduzir acúmulo de barro e danos à vedação, prolongando a vida útil dos Redutores.

## Acionamento Central

O acionamento central Valley é mais resistente, mais durável e usa menos energia do que outros motores de acionamento de irrigação. Por isso, oferecemos a melhor garantia do setor — reposição de peças e mão de obra completas por oito anos. Além disso, oferecemos uma ampla variedade de opções de acionamento central para atender às suas práticas de agricultura.



### Benefícios Adicionais:

- Mais contato com os dentes para oferecer maior vida útil, maior capacidade de torque e uma transmissão de potência mais suave.
- Opera em temperaturas 11°C (20°F) mais baixas do que os motores da concorrência, duplicando a vida útil do isolamento e aumentando a vida útil do motor.
- O revestimento exclusivo da Valley evita corrosão.
- Caixa de ligação ventilada internamente evita que umidade e contaminantes corromam as conexões elétricas.
- Parafusos de aço inoxidável resistentes à corrosão significam fácil manutenção.

## X-Tec® Valley

A unidade X-Tec® Valley oferece a melhor combinação: velocidade mais alta para ciclos de irrigação rápida e alimentação dinâmica para encarar até os terrenos mais acidentados. A tecnologia patenteada de alinhamento e o robusto motor CC mantêm o pivô em movimento em um ritmo suave e constante, mesmo em terrenos irregulares.

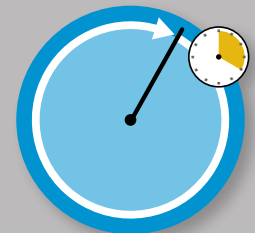
O X-Tec Valley utiliza a tecnologia FastPass™ para operar até duas vezes mais rápido do que um motor de acionamento central CA standard. O projeto avançado do motor CC fornece torque constante em uma ampla faixa de velocidade, proporcionando aos produtores rurais um controle inigualável e opções extras para garantir altas produções da cultura.

### Recursos poderosos:

- Maior velocidade para etapas de irrigação rápidas
- Torque máximo em todas as velocidades
- Alinhamento patenteado preciso e consistente
- Tecnologia de frenagem elétrica
- Projeto robusto proporciona alta durabilidade
- Partidas suaves promovem a aceleração suave e gradual do motor

### Tecnologia Valley FastPass™

Comparação de Máquinas Típicas de Sete Torres



#### Unidade X-Tec Valley

Total de 4 horas para concluir a irrigação de um campo



#### Unidade CA Standard

Total de 8 horas para concluir a irrigação de um campo

# Soluções de Corrosão



## PolySpan®

- Projeto patenteado resistente aos efeitos de águas ácidas, alcalinas, corrosivas e salgadas
- Garantia contra corrosão da tubulação excelente, proporcional, por 20 anos, com reposição incondicional por corrosão durante os 10 primeiros anos
- Fabricado nos EUA
- Disponível para tubos de 168 e 219 mm (6 5/8 e 8 5/8") para pivôs, sistemas de irrigação de canto, rebocáveis e lineares

## Opções de Tubo

- Escolha entre os diâmetros de tubo de 152, 168, 219 e 254 mm (6, 6 5/8, 8 5/8 e 10") para minimizar a perda de pressão e requisitos de potência
- Uma opção de tubo de 127 mm (5") está disponível para a série 5120

## Aço Galvanizado

- Prolonga a vida útil da máquina em diferentes condições de água
- Garantia contra corrosão proporcional por 20 anos
- Disponível para todos os equipamentos Valley



## Substituição da Tubulação — Uma Solução de Baixo Custo

Substituir a tubulação é a solução mais barata para aumentar significativamente a vida útil da sua máquina.

### Opções de substituição da tubulação Valley:

- PolySpan para qualquer água corrosiva, proteção da cultura e produtos químicos para tratamento do solo
- Aço galvanizado para uma variedade de condições de água



# Pneu e Flutuação



Torres de pivô atoladas podem causar um tempo de parada dispendioso. As opções de flutuação Valley podem reduzir a profundidade do perfil de caminhamento da roda, aumentando a tração e mantendo suas máquinas em movimento dentro do campo. Diferentes campos requerem diferentes opções de flutuação, portanto, não importa se seu solo é difícil, arenoso, argiloso ou pesado, o revendedor Valley pode definir a melhor opção para você.



## Opções de Flutuação

- Acionamento em Duas Rodas Valley
- Acionamento em Três Rodas Valley
- Acionamento da Esteira Valley
- Acionamento da Esteira Articulada Valley
- Acionamento em Quatro Rodas Articulado Valley

## Pneus de Irrigação Não Direcionais

### Firestone Champion Hydro ND

A Valley é a única empresa de irrigação por pivô central que oferece esses pneus revolucionários. A Firestone projetou o Champion Hydro ND especificamente para máquinas de irrigação, aumentando a tração e diminuindo a profundidade do perfil de caminhamento do pivô. O projeto patenteado não direcional da faixa de rolagem tem tração idêntica nas duas direções, para frente e para trás, então não é precisamente um pneu frontal ou então um traseiro. Disponível agora nos tamanhos 14.9-24 e 11.2-38.

# Gerenciamento de Água

## Valley: Os Especialistas em Água

A Valley® e seu revendedor local podem desenvolver uma solução de bombeamento de alta eficiência para atender às suas necessidades específicas, desde a fonte de alimentação de água até a cultura.

**Estações de bomba** — Desde estações de bomba com projeto personalizado até pequenas estações montadas em skid, projetamos soluções para atender às necessidades específicas da sua operação, economizando dinheiro e tornando a instalação rápida e fácil. Tudo que é necessário para fazer a estação da bomba funcionar pode ser montado em um único skid.

**VFDs** — Aumente a eficiência e economia de energia com inversores de frequência (VFD), que controlam a rotação do motor da sua bomba para fornecer apenas o necessário para a sua operação.

**Pump Connect®** — Automatize a operação da bomba a partir do seu painel de controle do pivô central. Quando o pivô dá o comando “ligar a água”, o Pump Connect envia um sinal para ligar a bomba e liberar o fluxo de água, economizando uma ida até o local da bomba.

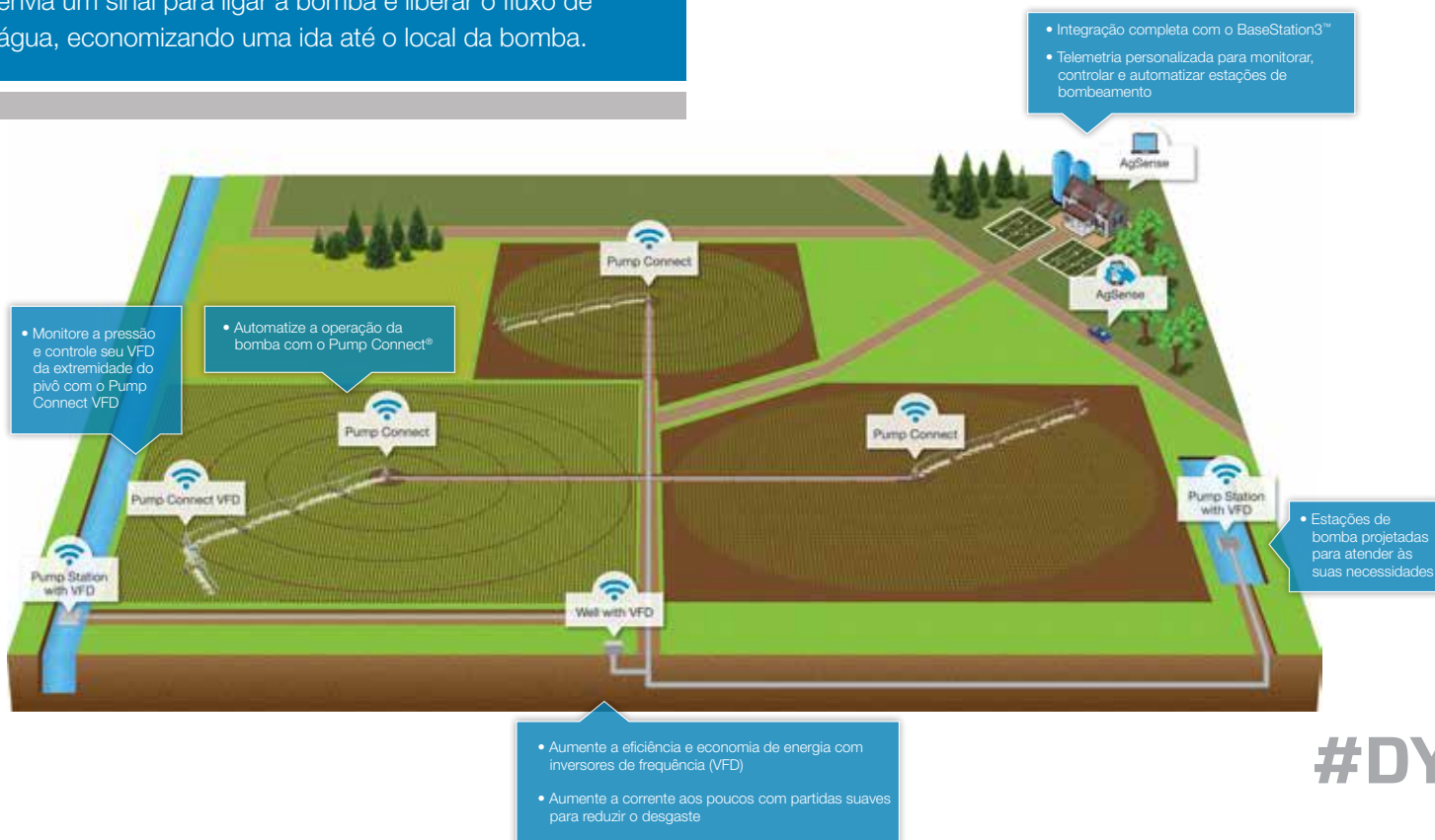
**Partidas Suaves** — Aumente a corrente aos poucos para reduzir o desgaste.

**Válvulas** — As válvulas tubulares operadas hidráulicamente são altamente eficientes, resultando em baixa perda de pressão e permitindo alta capacidade de fluxo.

**Medidores de vazão** — Medições precisas para irrigação, quimigação, automação agrícola, monitoramento de uso de poços e uso em lagoas para gado.

**Pump Connect VFD** — Monitore a pressão e controle seu VFD da extremidade do pivô.

**AgSense®** — Está disponível a integração e automação completa com o AgSense®, uma solução de irrigação inteligente da Valley. Você pode monitorar e controlar suas bombas e pivôs de qualquer smartphone, tablet ou computador. Início e parada baseados em parâmetros programados ou outros fatores, como cultura, época do ano



#DYK

# Conversões e GPS



## Redutor e acionamento central

- Aumenta significativamente a confiabilidade e estende a vida útil da sua máquina
- Investimento mínimo em troca de alto desempenho
- Garantia do sistema de transmissão de 8 anos/8000 horas para conversões completas
- Conversões completas e parciais disponíveis, incluindo conversão em sistema de óleo hidráulico
- Quase todas as marcas de pivô podem ser convertidas



## Conversão da Caixa Elétrica

- Reduz substancialmente os desligamentos elétricos em pivôs mais antigos
- Alto valor agregado por um investimento mínimo
- Confiabilidade e durabilidade comprovadas em pivôs que não são da Valley
- Quase todas as marcas de pivô podem ser convertidas



## Sistema de Posicionamento Global (GPS)

Oferecemos dois produtos de GPS para melhorar a operação da sua fazenda: Posicionamento por GPS para pivôs centrais e lineares e Orientação por GPS para sistemas de irrigação de canto e lineares.

### Posicionamento por GPS

- Permite que você saiba exatamente onde seus pivôs centrais e lineares estão, a todo momento
- Aplica a água com maior precisão, oferecendo maior potencial de produção com menores custos

### Orientação por GPS

- Elimina a necessidade de opções de orientação de canal, acima do solo ou enterrada
- Seu revendedor pode facilmente reprogramar o caminho de orientação com a ferramenta de mapeamento da Valley, para corresponder às mudanças nas práticas de cultivo ou nos limites do campo

## VOCÊ SABIA?

Cada membro da equipe de Aplicação de Água Valley  
é um **Projetista de Irrigação Certificado (CID)**.

# Seu Parceiro de Confiança



Ao adquirir um Valley, você está comprando o melhor equipamento de irrigação disponível e recebendo uma equipe dedicada para lhe dar suporte após a compra.

## **Prestando Serviço para Todas as Marcas**

Desde meados dos anos 1950, mais de 50 fabricantes de equipamento de irrigação surgiram e desapareceram. Mas isso não é problema se você tiver uma máquina órfã. Os revendedores Valley são treinados pra prestar serviços e instalar as peças Valley na maioria das outras marcas de pivô. Nossa meta é manter seu equipamento trabalhando e fazendo seu trabalho — permitindo que conquistemos sua confiança e cuidemos do seu negócio dia após dia.

## **Disponibilidade de Peças Originais Valley**

A Valley investe em cinco centros de distribuição de peças da própria fábrica para auxiliar nas suas necessidades e prestar um serviço rápido e confiável. Esses centros, juntamente com o amplo estoque da sua revenda local, garantem que você tenha peças quando mais precisar delas.

Colocar o produtor rural em primeiro lugar não é apenas um slogan da Valley, mas parte da nossa cultura.



**valmont**   
IRRIGATION

Consulte seu revendedor Valley autorizado para obter mais detalhes.

[valleyirrigation.com](http://valleyirrigation.com)

A Valmont<sup>®</sup> Irrigation tem uma política de desenvolvimento e melhoria contínua de produto. Por isso, algumas mudanças em equipamentos standard, opções, preço etc. podem ter ocorrido após a publicação deste material. Algumas fotos e especificações podem não ser idênticas à produção atual. Seu revendedor local Valley<sup>®</sup> é a melhor fonte de informações atualizadas. A Valmont Irrigation reserva-se o direito de alterar o desenho de seus produtos e suas especificações a qualquer momento, sem se ater a nenhuma obrigação.

©2018 Valmont Industries, Inc., Valley, NE 68064 EUA. Todos os direitos reservados.

BR10098 07/18