

精确的农田灌溉方案



VRI: 它将为您带来什么?

Valley® 可变速灌溉 (VRI) 让您能够根据农田地形数据、土壤图、作物健康产量数据和其他农田特定信息来定制施水方案。

这意味着您可以:

- 精确灌溉农田的所有区域，从而提高产量。
- 减少过度浇灌、浇灌不足和径流。
- 提高施水和施药效率。
- 高枕无忧。您知道珍贵的水资源正被明智地利用着！

易于使用

- Valley 的 AgSense® 和 BaseStation3™ 智能灌溉解决方案提供远程上传功能，方便您将 VRI 施水设置上传到圆形喷灌机。
- 得益于可以远程上传施水设置，当农田的施水量需要改变时，您可以快速变更系统配置。



VRI 能够节约用水

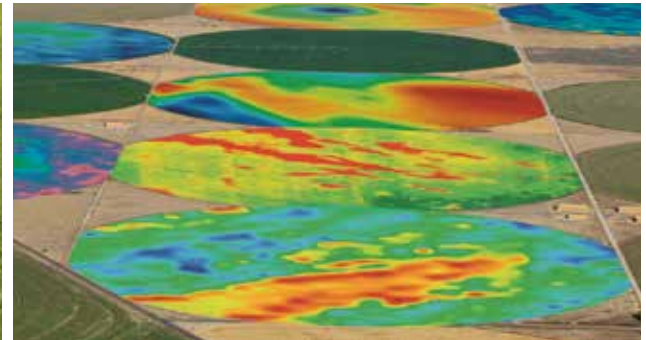
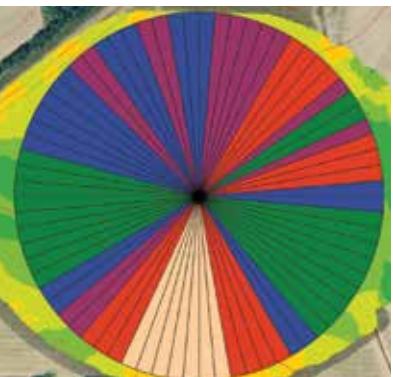
- 根据您的 VRI 施水设置，仅在需要的地方施水。
- 通过调节整个农田的施水深度，将径流和深层渗透降至最低限度，从而保护土壤健康。

Valley VRI 速度控制

我们为对基本 VRI 控制感兴趣以及希望通过提高施水效率获得更多优势的用户设计了 Valley VRI 速度控制功能。Valley VRI 速度控制包含在所有 Valley ICON® 面板中，让 VRI 功能触手可及。

Valley VRI 速度控制的工作原理是什么？

- 您的农田将被划分成最多 180 个扇形区域，每个区域都具有优化的施水量。
- 定制的 VRI 施水设置可提高或降低圆形喷灌机速度，确保各个扇区获得所需的施水深度。



Valley VRI 区域控制

Valley VRI 区域控制让您能够在地形多变等更具挑战性的农田中最大限度提高施水效率。

VRI 区域控制

- 您的农田可被分为多个扇形，每个区域都具有优化的施水量。
- 定制的 VRI 施水设置对圆形喷灌机区域的喷头控制阀进行脉冲控制，实现所需的施水深度。
- 还可用于对农田中不需要灌溉的区域实现开/关控制。

平移机的 VRI 区域控制

- 此选项最适合土壤类型多样且存在非灌溉区域的矩形农田。
- 研究机构经常在试验田中使用此选项。

Valley VRI 单个喷头 (VRI-iS)

- 您的农田将被分为许多个 0.1 度的扇形
- 定制的 VRI 施水设置可根据非灌溉区域改变施水速率或关闭个别喷头
- 每个喷头都被分配一种流速