



# Прямоугольные поля

Добейтесь максимальной эффективности благодаря долговечным установкам фронтального орошения Valley®.



НАДЕЖНОСТЬ | ДОЛГОВЕЧНОСТЬ | ТОЧНОСТЬ | ВЫСОКОТЕХНОЛОГИЧНОСТЬ | УПРАВЛЯЕМОСТЬ

The Leader in Precision Irrigation®



Установки фронтального орошения — прекрасный инструмент эффективного полива и, возможно, оптимальное решение именно для вашего поля. Установки фронтального орошения Valley® обеспечивают высокую эффективность затрат по сравнению с другим дождевальным оборудованием, в т. ч. благодаря увеличенной площади полива и адаптивности.

## Повышение урожайности за счёт охвата большей площади

- **Увеличение площади полива** — установка фронтального орошения обычно охватывает 92—98% площади квадратного или прямоугольного поля.
- **Повышение прибыльности** — фронтальная установка позволяет сократить трудозатраты на 50% по сравнению с поверхностным орошением, колесными трубопроводами или трубопроводами, перемещаемыми вручную.
- **Сбережение водных ресурсов** — фронтальные установки берегут водные ресурсы за счет внесения точного объема воды в нужное время и в нужном месте.
- **Различные способы применения** — установки фронтального орошения используются не только для полива. С их помощью также можно ускорить прорастание, предотвратить выщелачивание или провести фертигацию. Если химические вещества вносятся несколько раз за сезон, то использование установки позволит сэкономить тысячи долларов в год.
- **Качество продукции Valley** — каждая фронтальная установка Valley оборудована лучшими в отрасли редукторами Valley, что обеспечивает надежность, долговечность и качество, которые вы вправе ожидать.



### Двухколёсная фронтальная установка Valley

- Прекрасно подходит для полей меньшего размера
- Выпускается с техническими решениями для питания из оросительного канала и шланга

### Универсальная установка фронтального орошения

- Конструкция обеспечивает возможность разворота.
- Позволяет автоматически переключаться с фронтального орошения на круговое.

# Прямоугольные поля

## Установка фронтального орошения Valley Rainger™

Установка Valley Rainger™ позволяет полностью адаптировать оборудование под конкретные условия вашего поля. Выберите нужную конфигурацию на основе тележки Valley Rainger, которая прослужит долго благодаря прочной раме из пятидюймового (127 мм) профиля.

- **Различные варианты питания** — установка Valley Rainger позволяет использовать разные источники питания водой и выпускается в вариантах для питания из канала и с помощью буксируемого шланга. Какой бы вариант питания водой вы не выбрали, раму менять не требуется; выбирайте то, что нужно именно вам.
- **Высокий расход** — Valley Rainger обладает такими возможностями по орошению с высоким расходом воды, которые отсутствуют у других механизированных средств орошения.

## Rainger с функцией разворота

Установку фронтального орошения Rainger Swing-Around можно сконфигурировать для полива полей различной ширины. Она способна поворачиваться вокруг оси тележки на 180° и служит экономичным решением, так как площадь посевов, которую можно оросить одной установкой, увеличивается в два раза.

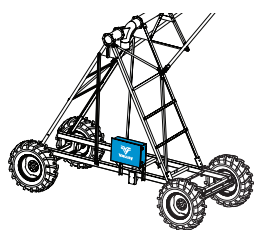
- Работает с панелью управления ClassicPlus и AutoPilot Linear
- Выпускается в модификациях с буксируемым шлангом и питанием из канала
- Навигация по наземному кабелю, подземному проводу или борозде



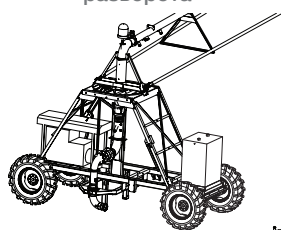
## Оснастите свою тележку Valley Rainger тем дополнительным оборудованием, которое нужно именно вам.

Valley Rainger позволяет полностью адаптировать оборудование под конкретные условия вашего поля. Начните с базовой тележки Valley Linear с долговечной рамой из пятидюймовых труб. Какой бы вариант питания водой вы не выбрали, раму менять не требуется; выбирайте то, что нужно именно вам.

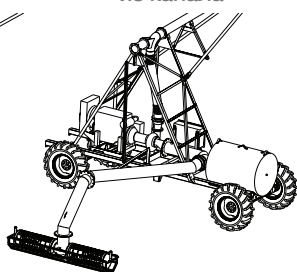
Тележка Rainger



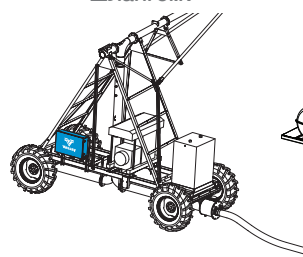
Rainger с функцией разворота



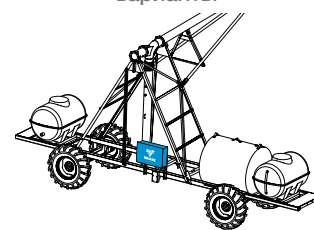
Rainger — с питанием из канала



Rainger — с буксируемым шлангом

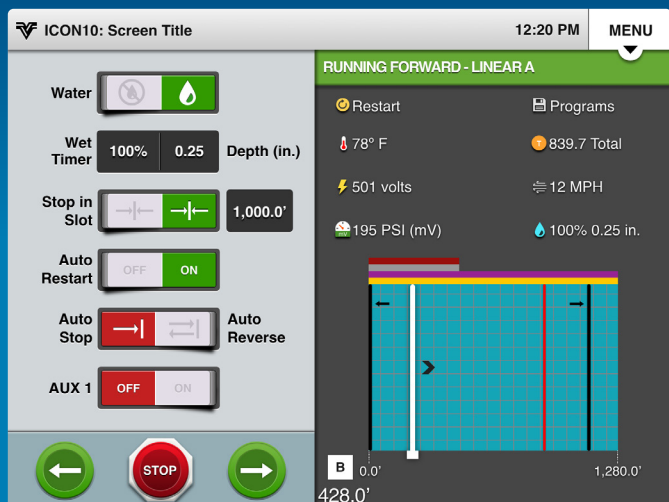


Rainger — выберите варианты



	Канал	Шланг
<b>Источник воды</b>	Канал в земляном или бетонном русле	Трубопровод под давлением
<b>Источник энергии</b>	Двигатель на тележке или электропровод	Двигатель на тележке или электропровод
<b>Навигация</b>	GPS, по наземному или подземному кабелю, по борозде	GPS, по наземному или подземному кабелю, по борозде
<b>Типичные размеры полей</b>	301—1500 акров (130—607 га)	22—300 акров (9—121 га)
<b>Типичный расход воды</b>	500—4500 гал./мин. (32—285 л/с)	200—1400 гал./мин. (12—88 л/с)
<b>Химигация</b>	Ёмкость на борту (до 300 галлонов)	Ёмкость на борту (до 300 галлонов)

## Панель управления ICON10



## Определение местоположения по GPS

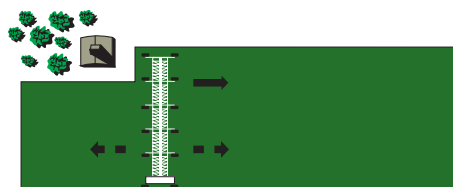
- Требуется панель управления с поддержкой GPS AutoPilot Linear или ICON10
- Возможность сбора точных данных о положении установки
- Возможность программирования панели управления для точного внесения различных объемов воды и пестицидов или удобрений
- Соответствие стандартам точности GPS для безошибочной работы функций автореверса и контроля концевых водометов по местоположению
- Повышение урожайности и снижение затрат за счет более эффективного полива

## Управление по GPS

- Устранение необходимости навигации по подземному или надземному кабелю и борозде.
- Простое программирование карты поля с помощью специального инструментального средства картирования Valley в соответствии с изменениями методов земледелия или границ поля.
- Доступно для использования со всеми решениями орошения по шлангу и земляным каналам.

## DropSpan™

Доступна на всех фронтальных установках с трубами 6 5/8 дюйма с пятью или более пролетами.



## Лучший выбор для сельхозпроизводителей

### Все установки фронтального орошения Valley

Стандартная фронтальная установка перемещается назад и вперед по полям квадратной или прямоугольной формы.

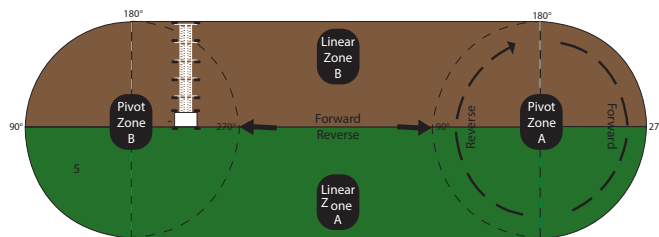
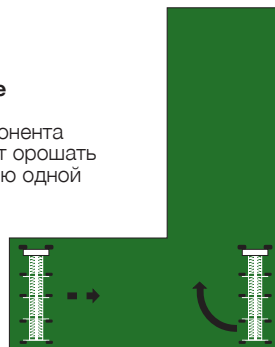


### Двухколёсные и универсальные фронтальные установки

Сочетание функций буксировки в прямом и обратном направлениях и разворота обеспечивает гибкие возможности, позволяющие орошать поля неправильной формы с помощью одной дождевальной установки.

### Двухколёсные и универсальные фронтальные установки

В качестве дополнительного компонента комплект для разворота позволяет орошать поля Г-образной формы с помощью одной установки.



### Фронтальные установки: двухколёсная установка Valley, универсальная установка и установка Rainger с функцией разворота

Универсальная фронтальная установка Valley с панелью управления AutoPilot Linear может автоматически переходить от фронтального орошения к круговому. Установка Valley Rainger и двухколёсная установка также могут выполнять разворот, но при этом требуется ручное управление.